

de straatD

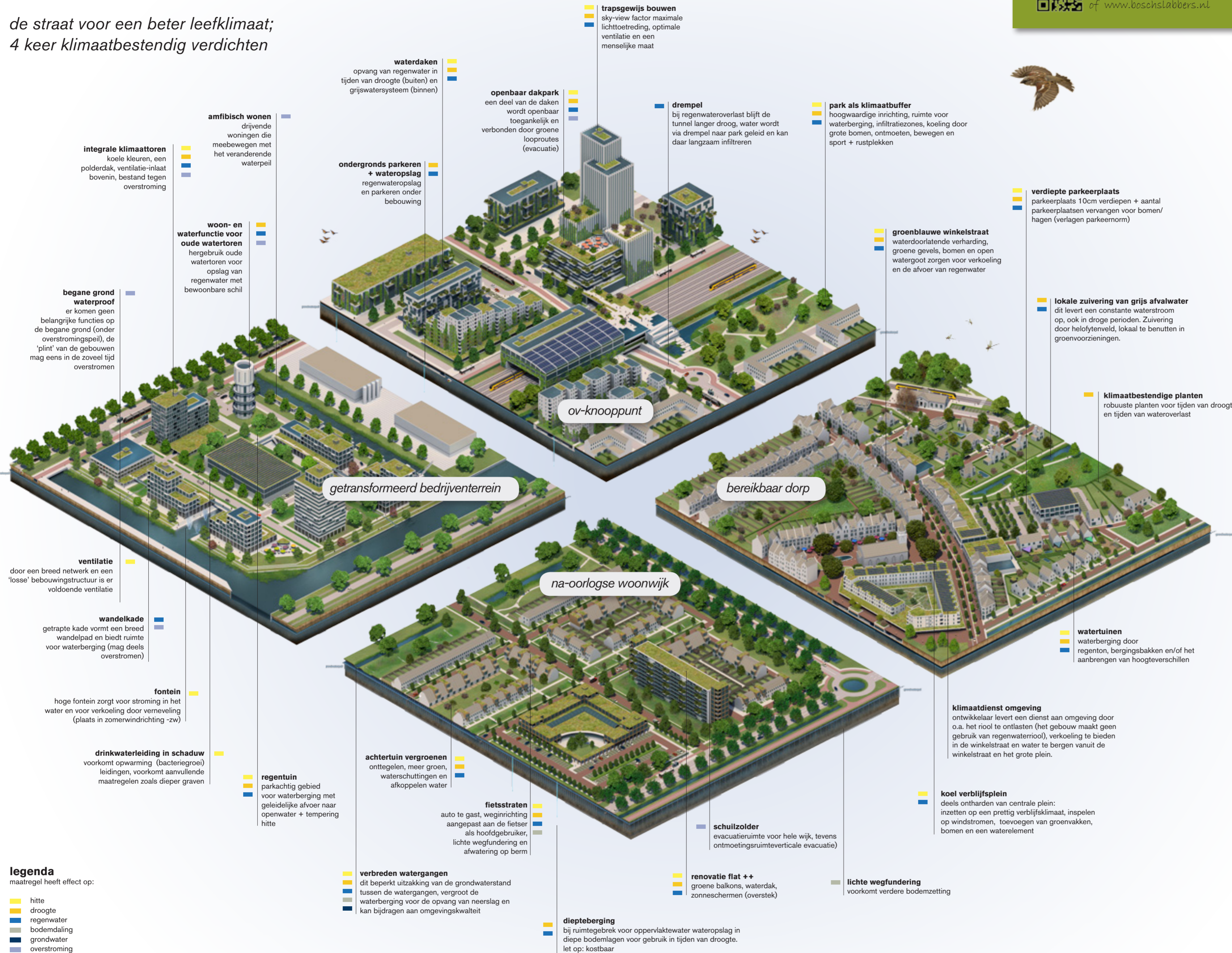
de straat voor een beter leefklimaat;
4 keer klimaatbestendig verdichten



meer weten?
www.destraat.nl
of www.boschslabbers.nl

durf te vragen!

zet jouw klimaatambitie om in actie: 11 vuistregels



Weet precies wat je wilt

- Geef klimaatadaptatie een stevige plek in de initiatieffase.
- Zorg voor een team die de opdracht formuleert waarin alle disciplines zijn vertegenwoordigd.



Borg je ambitie

- Zorg dat je ambities integraal zijn verankerd.



Neem klimaatadaptatie mee in je uitvraagtraject

- Bepaal met de afdeling Inkoop in een vroeg stadium welke contractvorm en aanbestedingsprocedure past bij de opdracht zodat de ambities voor klimaatadaptatie gelijk gekoppeld worden aan het inkoopproces. Zo kan je ook gelijk bepalen in in hoeverre je klimaatadaptatie uitwerkt in het ontwerp, of meeneemt in de uitvraag.
- Leg contact of ga een samenwerkingsverband aan met andere gemeenten met eerdere ervaringen met het borgen van klimaatadaptatie in uitvragen die goed functioneren.



Ontwerp beheer mee!

- Denk bij de uitvraag al na over duurzaam beheer en reserveer voldoende budget.
- Ga het gesprek aan met de beheerder aan de start van het proces.



Vraag WAT, niet HOE

- Wees helder over je minimale eisen en vraag alleen wat écht nodig is. Laat geen enorme wensenlijst ontstaan die de business case onmogelijk maakt.
- Beschrijf de eisen SMART, scherp, bondig en doelmatig, en niet te gedetailleerd. Geef de markt de vrijheid om hier invulling aan te geven en met innovatieve ideeën te komen. Dus vraag WAT niet HOE, maar geef wel inspirerende voorbeelden mee.



Trek samen op vanaf de start

- Betrek de markt in een vroeg stadium bij het aanscherpen van de uitvraag.



Weeg klimaatadaptatie mee

- Weeg bij een aanbesteding klimaatadaptatie mee in de beoordeling. Gebruik de gunnings- en selectiecriteria als sturingsmiddel.
- Beschrijf de BPKV-criteria (Beste Prijs Kwaliteit Verhouding, voorheen EMVI) onderscheidend zodat dit leidt tot nieuwe oplossingen en gun op basis van kwaliteit boven prijs.



Van toetsen naar samenwerken

- Wees open en zoek de ruimte voor gesprek en reflectie tijdens de contractfase. Zoek naar een werkvorm waarbij niet toetsen maar samenwerken centraal staat.



Ga een lange relatie aan!

- Meerwaarde ontstaat als opdrachten integraal op de markt worden gezet voor een langere termijn.
- Neem bij een aanbesteding het beheer over de langere termijn mee om afwenteling van kosten en risico's te voorkomen.



Denk buiten de kavel

- Zet systeendenken in om klimaatadaptatie te borgen. Denk daarbij voorbij de kavel en kijk hoe de gebiedsontwikkeling een meerwaarde kan bieden in een groter geheel.
- Verruim de planologische grenzen, vaak werken deze kaders beperkend op de oplossingsvrijheid. De gebiedsontwikkeling kan zo zelfs klimaatopgaven van het omliggende gebied oplossen.



Geef inzicht en stimuleer

- Geef inzicht in de klimaat-situatie en het effect van maatregelen. Stel hiervoor basisinformatie vanaf de start beschikbaar. Denk aan stresstesten, etc.
- Stimuleer ontwikkelaars door actief mee te denken, ontwerpvoorstellen mee te geven en goede inspirerende voorbeelden te tonen.
- Betaal mee als overheid als je een ontwikkeling voor klimaatadaptatie echt belangrijk vindt.